



## DIY申請給付 3步驟

步驟1

# 看

先看看符合那一種  
「給付資格」



步驟2

# 填

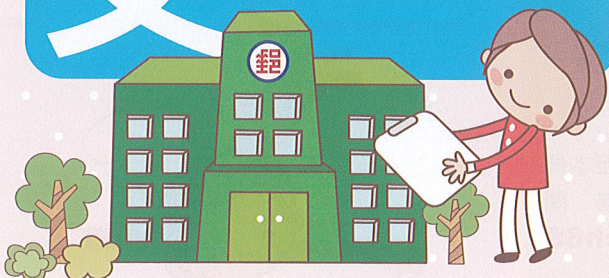
填寫給付申請書  
並備妥文件  
(失能給付診斷書會由醫院直接寄到勞保局)



步驟3

# 交

請投保單位蓋章證明後  
郵寄或親送勞保局申請



勞保給付和就醫之間  
有很親密的關係，  
不要忽視自己的權益，  
記得提出申請喔！

### 手續簡便 完全免費 不要請人代辦！



服務電話 **02-2396-1266**  
網址 **www.bli.gov.tw**



勞保局各地辦事處

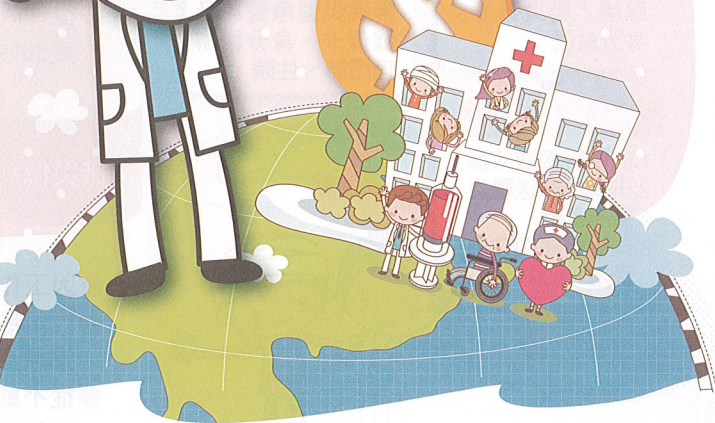
醫療篇

# 你， 勞保

# 申請了

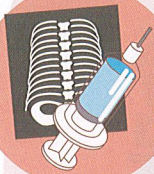
# 嗎？

# 有哪些錢可以領



 **勞動部勞工保險局**  
BUREAU OF LABOR INSURANCE, MINISTRY OF LABOR

103年7月製 廣告



## 職災醫療給付

職災勞工以勞保身分到  
健保醫療院所就醫，勞  
保局幫您買單！

- 免繳健保規定的部分負擔醫療費用
- 住院30天內膳食費用減半

### 職災勞工就醫程序

緊急就醫

領取醫療書單  
後就醫

步驟1

用健保卡及身分證  
辦理門診、住院

步驟1

先向雇主索取職災  
醫療書單

步驟2

聲明「職災勞工」  
身分就醫

步驟2

帶職災醫療書單及  
健保卡、身分證辦  
理門診、住院

步驟3

- 1.向醫院索取收據
- 2.十天內補送職災  
醫療書單
- 3.向醫院領回代墊  
費用



## 傷病給付

Q

傷病給付是什麼？  
是用來補貼醫藥費嗎？

A

不是喔！勞保傷病給付是  
「薪資補助」性質！



普通傷病給付

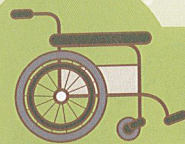
**50%**  
平均日投保薪資

- 遭遇普通傷害或罹患普通疾病
- 住院治療、不能工作、未取得原來薪資
- 從住院第4天起算，發給平均日投保薪資50%

職災傷病給付

**70%**  
平均日投保薪資

- 因工作受傷或罹患職業病
- 門診或住院治療、不能工作、未取得原來薪資
- 從不能工作的第4天起，第1年給付平均日投保薪資70%，第2年以50%發給



## 失能給付

因傷害或疾病，經治療症  
狀固定，診斷為永久失  
能，符合失能給付標準，  
可以請領失能給付

失能後  
仍有工作能力

失能後  
沒有工作能力

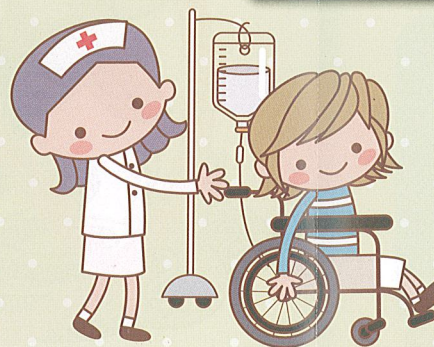
失能一次金

失能年金

或

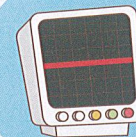
失能一次金

98年1月1日前有  
勞保年資者



勞保失能給付標準，請至本局  
全球資訊網參閱  
<http://goo.gl/u9ch8S>

失能種類圖示說明



## 死亡給付

萬一勞工在加保期間不幸  
往生，支出殯葬費的人可  
以請領喪葬津貼，另外遺  
屬擇一請領遺屬年金(月領)  
或遺屬津貼(一次領)

符合資格的遺屬

有

無

喪葬津貼

**5** 個月

喪葬津貼

**10** 個月

+

遺屬年金

或

遺屬津貼

98年1月1日前有  
勞保年資者

