

勞動部預告

重點一次看!

舊制勞工 保障新選擇

勞退純舊制勞工自願提繳及提前結存退休金方案



背景說明



◎ 勞退「純舊制」勞工若退休金已累積達45個基數，勞工既無法結清舊制退休金，又無法自願提繳新制退休金。

◎ 新制勞退基金收益穩健，94年7月成立至114年底年化收益率為7.64%，前2年年化收益率亦超過15%。

◎ 為提升勞工老年生活保障，創造勞雇雙贏，勞動部研議勞退純舊制勞工可以自願提繳退休金，另符合退休要件並自願提繳退休金之純舊制勞工，得由勞雇雙方協商提前結存退休金。幫助純舊制勞工提前結清退休金，並移入新制勞退專戶，讓勞工繼續累積退休金。



方案內容

放寬1

開放純舊制勞工
自願提繳退休金



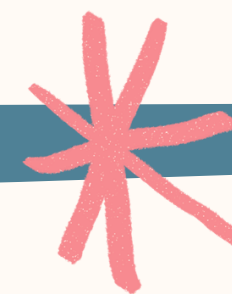
純舊制勞工在職期間，向雇主表明「自願提繳」退休金，可申請開立勞工個人退休金專戶，參與新制勞退基金收益分配。

放寬2

結算舊制退休金
移入新制專戶



符合退休要件且自願提繳退休金的舊制勞工，在契約存續期間可透過勞雇協商合意結算舊制退休金，且須移入新制退休金個人專戶，放大退休金複利效果。



共創勞雇雙贏

勞工端

穩健增值

自願提繳累積儲蓄，再加上合意結存，皆可享受新制基金穩健收益

實質獲益

勞工退休金個人專戶讓退休金可帶著走，提前結算存入，每年還可參加收益分配，讓退休金在個人專戶裡繼續增值



雇主端

資金可控

勞工自願提繳並不增加雇主成本；且雇主原已依勞基法足額提撥準備金，提前結算不致資金不足

合意為先

採勞雇雙方合意結算，並非強制性，保留企業執行彈性

勞雇和諧

勞工提前結存，雇主亦可簡化退休金管理，創造雙贏

