

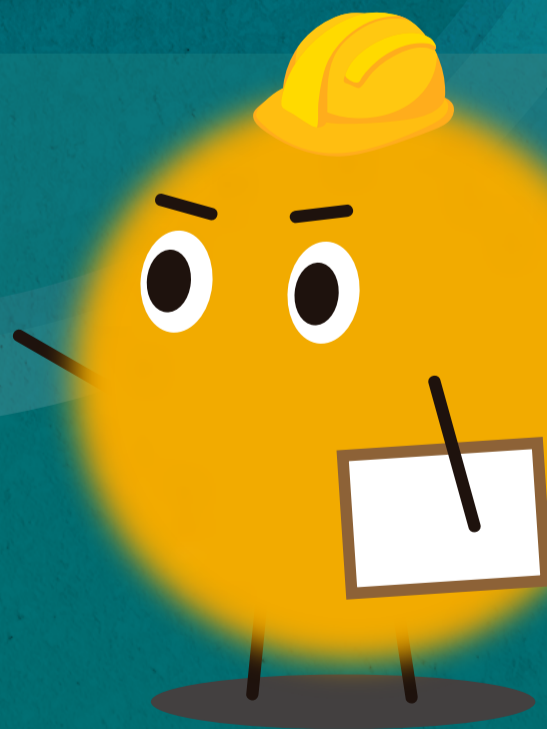
提升監測成效 + 保護勞工健康

勞工作業環境 監測實施辦法

最新修正！QA一次看

拜託分享

拜託廣傳



最新修正！勞工作業環境監測實施辦法

Q1：這次修正有哪些重點？

A1：

- ✓ 1. 擴增調整監測項目及實施作法
- ✓ 2. 導入暴露評估制度
- ✓ 3. 加強專業技師參與
- ✓ 4. 鼓勵企業強化監測自主管理
- ✓ 5. 強化監測機構管理



最新修正！勞工作業環境監測實施辦法

Q2：(1/2)

為使雇主及監測機構實施的作業環境監測，能真實反映勞工暴露風險，勞動部修正了什麼？

A2：

1. 明定雇主應依中央主管機關公告的**實施方式**辦理
2. 未來會公告明確**應監測的對象、採樣數量及頻率**等事項，使樣本數具代表性，並透過統計分析的暴露評估方法，以掌握勞工暴露狀況
3. 凡監測結果達容許暴露標準以上者，監測週期由每6個月**縮短至每3個月1次**，以督促雇主採取有效控制措施，並於改善後重新評估



最新修正！勞工作業環境監測實施辦法

Q2：(2/2)

為使雇主及監測機構實施的作業環境監測，能真實反映勞工暴露風險，勞動部修正了什麼？

A2：

4. 修法前要求500人以上事業單位，監測計畫應由執業**職業衛生技師**參與研訂，**勞工人數將下修至300人**，讓專業人員參與
5. 為擴大稽查量能，授權勞動檢查機構**得委託專業團體辦理查核**
6. 明確規定當監測機構**刻意規避**正常作業或高暴露場所實施監測，**可罰6-30萬**，情節重大得撤銷或廢止監測機構認可



最新修正！勞工作業環境監測實施辦法

**Q3：這次修正擴增調整監測項目，
有哪些主要變動？**

A3：

- ✓ **本次蒐集職業流行病學的研究與實際案例，增加13種應實施監測的有害物質（如甲醛、環氧乙烷等）**
- ✓ **吸入結晶型游離二氧化矽會導致肺部纖維化，進而演變為矽肺症、肺癌，未來將指定業別（如：陶瓷、玻璃、人造石材製造加工及鑄造業等），應定期監測結晶型游離二氧化矽濃度**



最新修正！勞工作業環境監測實施辦法

Q4：如何強化監測自主管理？

A4：



- ✓ 因部分製程場所的作業環境監測結果常呈現未檢出（ND值）或極低濃度，這次修法新增**事業單位監測自主管理審查機制**

- ✓ 對於具完善作業環境監測制度及管理成效良好者，其**經中央主管機關審查通過**，得於一定期間合理放寬對**低風險場所定期實施監測頻率規定**，引導事業單位落實監測制度**有效性**

最新修正！勞工作業環境監測實施辦法

Q5：這次修法什麼時候上路實施？

A5：

- ✔ **這次修正新增作業環境監測項目、暴露評估報告撰寫及作業環境監測管理成效審查制度等**
- ✔ **為了提供適當的緩衝時間，讓雇主、監測機構、執業職業衛生技師及主管機關等各方，能有充裕的時間完善相關配套措施，相關制度至**2027年1月1日**施行**

