

企托 333

政府
來幫忙

2026年5月1日上路

強化企業托育新制 一次解析

有什麼改變？

3 鬆綁

- ✦ 取消育兒補貼補助須以員工子女「送托托兒服務機構」為要件。
- ✦ 取消250人以上之雇主附設托兒服務機構6年以上，不再補助限制。
- ✦ 放寬托兒設備修正為每2年補助1次。



有什麼改變？

3 加碼

補助項目

最高補助金額

1

雇主提供每位員工育兒
補貼之金額及比率

每年每人
最高補助1萬元

2-1

托兒設施
(已設置托兒設施者)

每年最高補助
100萬元

2-2

托兒措施

每年最高補助
100萬元

3

員工子女臨時協助空間
之臨時陪伴人員

每小時最高補助
加碼至300元

有什麼改變？

3 新增

補助項目

最高補助金額

1

事業單位減免員工收托費用
(以員工子女數計算)

每人每月8百元
每人每年最高9千6百元

2

托兒設施營運費
(以員工子女數計算)

每人每月5百元
每人每年最高6千元

3-1

「托兒設施」之教保、
托育人員人事費

每人每年最高6萬元
每一雇主最多補助5人

3-2

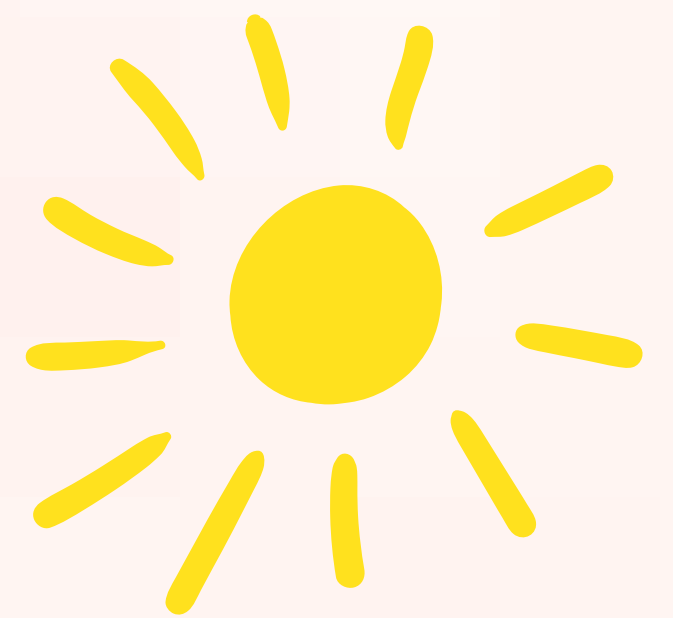
「托兒措施」職場居家式
托育服務之托育人員人事費

每人每年最高6萬元
每一雇主最多補助2人



新制實施日期

企業托育補助新制，預計於115年
5月1日上路，並將於**115年5月1日**
至6月15日開始受理申請。



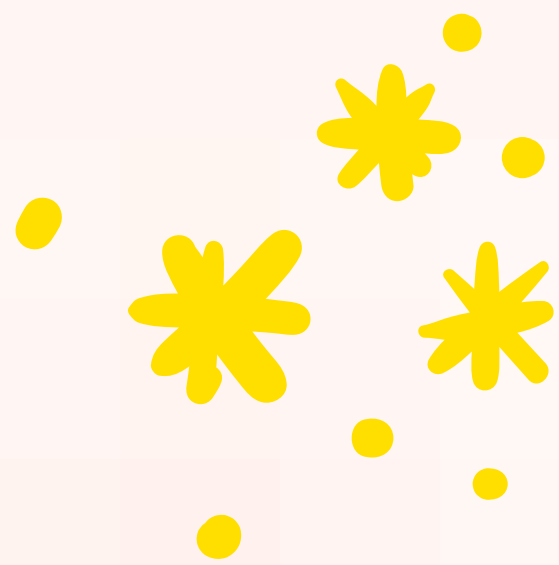
補助對象相同
不論企業規模大小
都可以申請補助





若已於第一期提出申請者，
需再於第二期(5/01-6/15)
提出申請嗎？

企業欲申請新方案之新增項目，可於第二期提出；且第一期申請補助的企業，勞動部將依據新公布之辦法及須知，併同進行提高額度部分的審查作業。

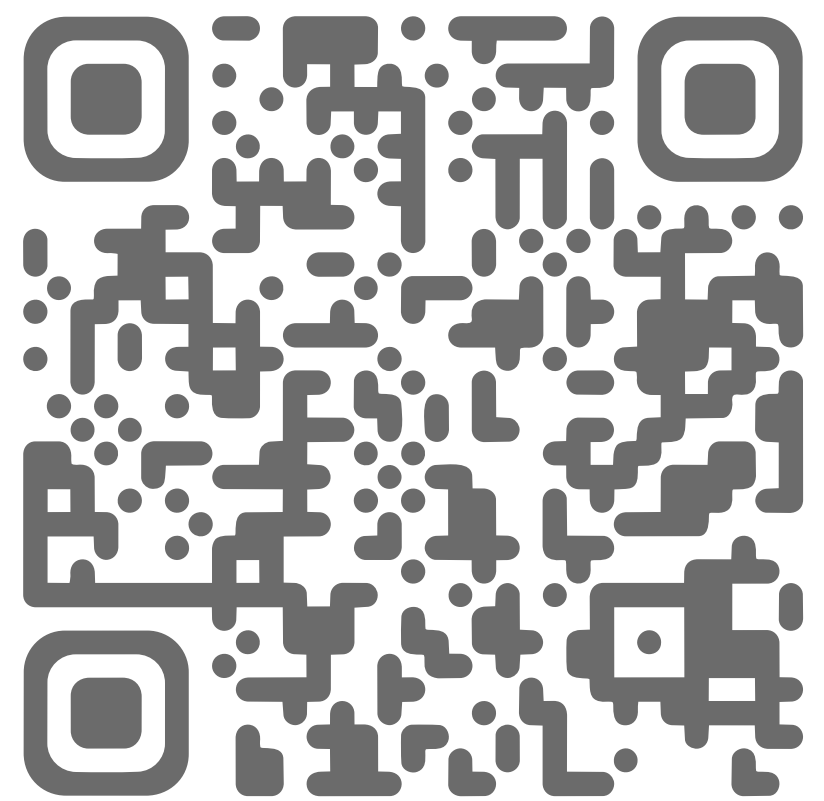




請問要去哪裡申請？
有問題可以問誰呢？

可至「企業托兒與
哺(集)乳室資訊網」
填寫申請書表

→
掃描填寫



洽詢請撥打

1955專線 或

勞動部企托專網
▶ 02-3343-1118





從申請到核定大約需要 多久時間？





補助金額調整表

項目	5/1起補助金額	變動說明
哺(集)乳室	最高2萬元	無變動
托兒設施 新興建	最高 500萬元	無變動
托兒設施 已設置者	每年最高 100萬元	調增50萬元
職場居家式 托育服務	每年最高 100萬元	調增40萬元
育兒補貼 (原托兒津貼)	每年最高 100萬元	調增40萬元